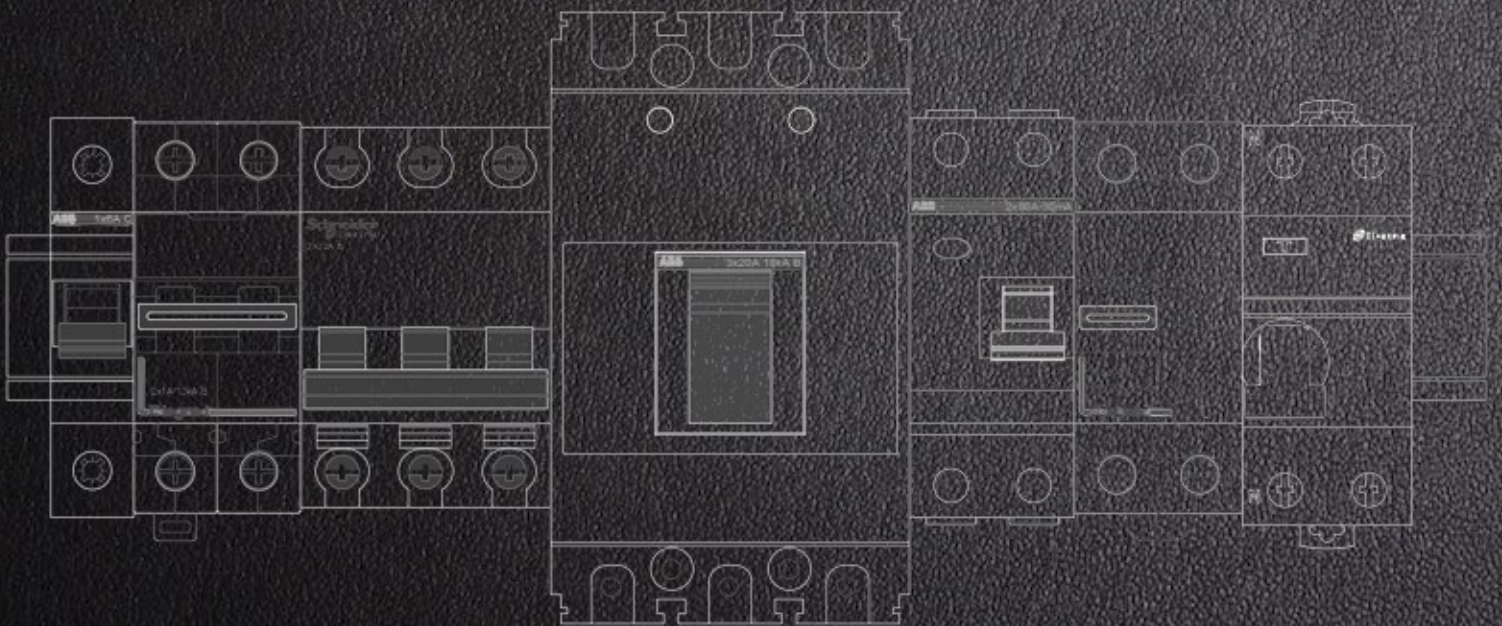




TB-F24  
TABLEROS ELÉCTRICOS





CAD Asistencia se enorgullece en presentar la Librería Profesional de diseño de Tableros Eléctricos para AutoCAD TB-F24, una herramienta innovadora y altamente funcional, creada específicamente para satisfacer las necesidades de los profesionales y técnicos del área eléctrica en Chile.

Nuestra librería TB-F24 ha sido desarrollada meticulosamente para ofrecer una solución completa y eficiente, cumpliendo con la normativa SEC vigente. Con un enfoque en el manejo, edición y presentación, esta herramienta está diseñada para facilitar la manera en que diseñas y cuantificas tus proyectos eléctricos.

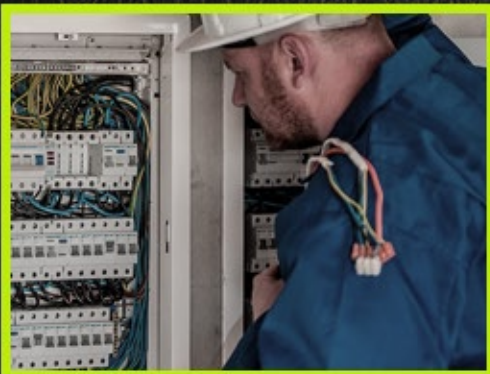


### ¿Qué puedes esperar de la TB-F24?

**Simplicidad y Eficiencia:** Diseñada para usuarios nuevos y avanzados, nuestra librería permite lograr diseños de calidad profesional en tiempo récord.

**Versatilidad:** Ideal tanto para proyectos domiciliarios como industriales, adaptándose a las diversas necesidades del sector eléctrico. La librería TB-F24 es el resultado de un arduo trabajo y dedicación, pensando en ti, en tu tiempo y en la calidad de tu trabajo.

¡Descubre cómo la TB-F24 puede revolucionar tu proceso de diseño y llevar tus proyectos eléctricos al siguiente nivel!





## ESTRUCTURA Y DISPOSICIÓN

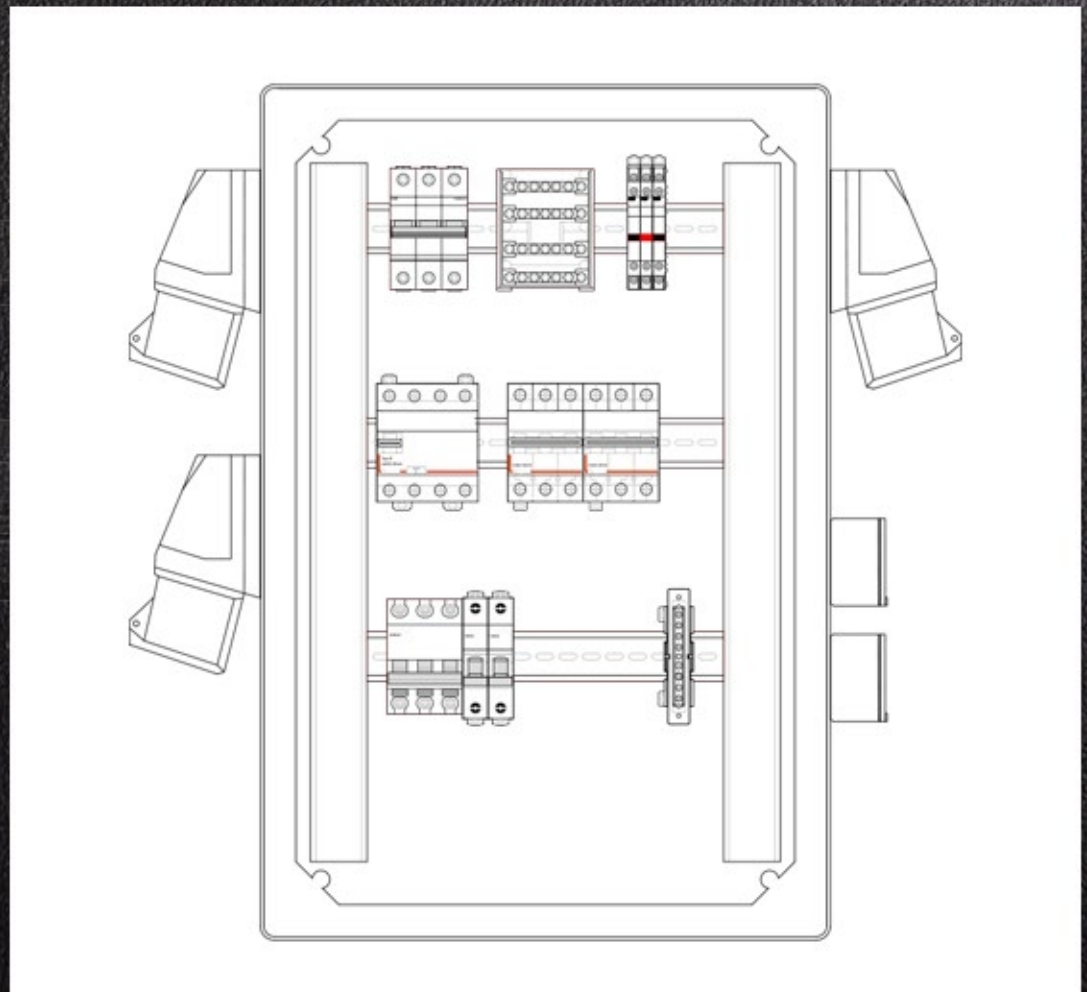
La librería TB-F24 se presenta a los usuarios organizada en seis sublibrerías. Estas sublibrerías están diseñadas para guiar al usuario a través de un proceso lógico y ordenado, facilitando el armado y la distribución de elementos de manera eficiente. Cada sublibrería está cuidadosamente estructurada para cubrir diferentes aspectos del diseño de tableros eléctricos, desde la selección de componentes hasta su disposición final. Este enfoque asegura que el resultado final no solo tenga una alta calidad gráfica, sino que también ofrezca una funcionalidad completa en la representación de ensamblajes. Los usuarios pueden estar seguros de que sus diseños cumplirán con los estándares más exigentes y serán tanto estéticamente agradables como técnicamente precisos.

UNIVERSAL	ABB	LEGRAND	SCHNEIDER	UNILINEAL	A. Y CONTROL
<ul style="list-style-type: none"> <li>ARMARIO DIMENSIONES VARIABLES</li> <li>Placa de montaje</li> <li>Gua distancia a bordes</li> <li>Zócalo de dimensiones...</li> </ul> <ul style="list-style-type: none"> <li>ARMARIOS TIPOS</li> <li>400 x 800 x 2000 mm.</li> <li>600 x 400 x 2000 mm.</li> <li>600 x 600 x 2000 mm.</li> <li>600 x 800 x 2000 mm.</li> <li>800 x 400 x 2000 mm.</li> <li>800 x 600 x 2000 mm.</li> </ul> <ul style="list-style-type: none"> <li>TABLEROS EMBUTIDOS METÁLICOS</li> <li>TS-6071-D - 12 Módulos</li> <li>TS-6071-CM - 12 Módulos</li> <li>TS-6081-D - 18 Módulos</li> <li>TS-6091-D - 20 Módulos</li> <li>TS-6085-D - 20 Módulos</li> <li>TS-6087-D - 24 Módulos</li> <li>TS-6093-D - 30 Módulos</li> <li>TS-6097-D - 45 Módulos</li> </ul> <ul style="list-style-type: none"> <li>TABLEROS EMBUTIDOS PLÁSTICOS</li> <li>TS-6521-D 8 Módulos...</li> <li>TS-6541-D 12 Módulos...</li> <li>TS-6581-D 10 Módulos...</li> </ul> <ul style="list-style-type: none"> <li>BASES Y LUCES PILOTO</li> <li>Base para luz piloto</li> <li>Luces</li> <li>Luz piloto amarilla</li> <li>Luz piloto roja</li> <li>Luz piloto verde</li> <li>Luz piloto azul</li> <li>Luz piloto blanca</li> </ul> <ul style="list-style-type: none"> <li>IDENTIFICADOR DE FASES</li> </ul>	<ul style="list-style-type: none"> <li>1P - AUTOMÁTICO SH200 6kA CURVA C - ABB</li> <li>1 x 6A C</li> <li>1 x 10A C</li> <li>1 x 16A C</li> <li>1 x 20A C</li> <li>1 x 25A C</li> <li>1 x 32A C</li> <li>1 x 40A C</li> <li>1 x 50A C</li> <li>1 x 63A C</li> </ul> <ul style="list-style-type: none"> <li>1P - AUTOMÁTICO SH200 6kA CURVA B - ABB</li> <li>1 x 6A B</li> <li>1 x 10A B</li> <li>1 x 16A B</li> <li>1 x 20A B</li> <li>1 x 25A B</li> <li>1 x 32A B</li> <li>1 x 40A B</li> <li>1 x 50A B</li> <li>1 x 63A B</li> </ul> <ul style="list-style-type: none"> <li>2P - AUTOMÁTICO SH200 CURVA C - ABB</li> <li>2 x 1A C</li> <li>2 x 6A C</li> <li>2 x 10A C</li> <li>2 x 16A C</li> <li>2 x 20A C</li> <li>2 x 25A C</li> <li>2 x 32A C</li> <li>2 x 40A C</li> <li>2 x 50A C</li> <li>2 x 63A C</li> </ul> <ul style="list-style-type: none"> <li>3P - AUTOMÁTICO SH200 CURVA C - ABB</li> <li>3 x 1A C</li> <li>3 x 2A C</li> <li>3 x 3A C</li> <li>3 x 4A C</li> <li>3 x 6A C</li> <li>3 x 10A C</li> </ul>	<ul style="list-style-type: none"> <li>BIPOLARES TIPO AC/230V LEGRAND</li> <li>10 mA</li> <li>2 x 16A 10mA</li> <li>30 mA</li> <li>2 x 25A 30mA</li> <li>2 x 40A 30mA</li> <li>2 x 63A 30mA</li> <li>2 x 80A 30mA</li> <li>2 x 100A 30mA</li> <li>300 mA</li> <li>2 x 25A 300mA</li> <li>2 x 40A 300mA</li> <li>2 x 63A 300mA</li> <li>2 x 80A 300mA</li> <li>2 x 100A 300mA</li> </ul> <ul style="list-style-type: none"> <li>BIPOLARES TIPO A/230V LEGRAND</li> <li>10 mA</li> <li>2 x 16A 10mA</li> <li>30 mA</li> <li>2 x 25A 30mA</li> <li>2 x 40A 30mA</li> <li>2 x 63A 30mA</li> <li>2 x 80A 30mA</li> <li>2 x 100A 30mA</li> </ul> <ul style="list-style-type: none"> <li>BIPOLARES TIPO F (EX H) 230V LEGRAND</li> <li>2 x 25A 30mA</li> <li>2 x 40A 30mA</li> <li>2 x 63A 30mA</li> </ul> <ul style="list-style-type: none"> <li>BIPOLARES TIPO F /230V LEGRAND</li> <li>30 mA</li> </ul>	<ul style="list-style-type: none"> <li>3P - AUTOMÁTICO 10kA CURVA B - SCHNEIDER</li> <li>3 x 1A</li> <li>3 x 2A</li> <li>3 x 3A</li> <li>3 x 4A</li> <li>3 x 6A</li> <li>3 x 10A</li> <li>3 x 16A</li> <li>3 x 20A</li> <li>3 x 25A</li> <li>3 x 32A</li> <li>3 x 40A</li> <li>3 x 50A</li> <li>3 x 63A</li> </ul> <ul style="list-style-type: none"> <li>3P - AUTOMÁTICO 10kA CURVA C - SCHNEIDER</li> <li>3 x 1A</li> <li>3 x 2A</li> <li>3 x 3A</li> <li>3 x 4A</li> <li>3 x 6A</li> <li>3 x 10A</li> <li>3 x 16A</li> <li>3 x 20A</li> <li>3 x 25A</li> <li>3 x 32A</li> <li>3 x 40A</li> <li>3 x 50A</li> <li>3 x 63A</li> </ul> <ul style="list-style-type: none"> <li>3P - AUTOMÁTICO 10kA CURVA D - SCHNEIDER</li> <li>3 x 1A</li> <li>3 x 2A</li> <li>3 x 3A</li> <li>3 x 4A</li> <li>3 x 6A</li> <li>3 x 10A</li> <li>3 x 16A</li> <li>3 x 20A</li> <li>3 x 25A</li> <li>3 x 32A</li> <li>3 x 40A</li> </ul>	<ul style="list-style-type: none"> <li>Barras y nodos</li> <li>BARRA DE DISTRIBUCIÓN</li> <li>NODO BARRA</li> <li>NODO</li> <li>BARRA A TIERRA</li> </ul> <ul style="list-style-type: none"> <li>Protecciones</li> <li>AUTOMÁTICO</li> <li>OMNIPOLAR</li> <li>DIFERENCIAL</li> <li>TÉRMICO</li> </ul> <ul style="list-style-type: none"> <li>Circuitos</li> <li>CIRCUITO</li> <li>IDENTIFICADOR DE CIRCUITO</li> </ul> <ul style="list-style-type: none"> <li>Tiempos</li> <li>TP, Y TS</li> <li>TP, Y TS TIPO 2</li> <li>TS</li> <li>TP</li> <li>PUNTO DE CONEXIÓN</li> <li>CURVA CONEXIÓN</li> </ul> <ul style="list-style-type: none"> <li>Tableros</li> <li>GABINETE</li> </ul>	<ul style="list-style-type: none"> <li>Tierra</li> <li>Tierra de Protección</li> <li>Tierra sin Ruido</li> </ul> <ul style="list-style-type: none"> <li>Conductores</li> <li>Conductores</li> <li>Unión</li> </ul> <ul style="list-style-type: none"> <li>Dispositivos de Conexión</li> <li>Bornas de Conexión</li> <li>Regletas de Bornas de...</li> </ul> <ul style="list-style-type: none"> <li>Condensadores</li> <li>Condensador</li> </ul> <ul style="list-style-type: none"> <li>Contador</li> <li>Contador Horario</li> <li>Contador de Energía Ac...</li> <li>Contador de Energía Re...</li> </ul> <ul style="list-style-type: none"> <li>Repelidor</li> <li>Repelidor de un Contad...</li> </ul> <ul style="list-style-type: none"> <li>Indicadores</li> <li>Aperto Indicador</li> <li>Voltímetro</li> <li>Amperímetro de Corrie...</li> <li>Voltímetro Diferencial</li> </ul> <ul style="list-style-type: none"> <li>Relays</li> <li>Relay Secundario</li> <li>Relay Principal</li> <li>Relay con Contacto Inco...</li> </ul> <ul style="list-style-type: none"> <li>Convertidor</li> <li>Convertidor de Señal</li> <li>Convertidor de Corrient...</li> <li>Rectificador</li> <li>Rectificador de Doble C...</li> <li>Ondulador - Inversor</li> <li>Rectificador - Ondulado...</li> </ul>
8 ETIQUETAS 145 BLOQUES	6 ETIQUETAS 263 BLOQUES	8 ETIQUETAS 580 BLOQUES	8 ETIQUETAS 234 BLOQUES	3 ETIQUETAS 38 BLOQUES	8 ETIQUETAS 146 BLOQUES



## UNIVERSAL

Dedicada íntegramente al armado del gabinete y sus componentes de montaje, nuestra Sublibrería Universal destaca por su versatilidad y variedad de marcas y elementos. Desde armarios pre-diseñados hasta la posibilidad de crearlos desde cero. Con su capacidad para integrar diferentes marcas y elementos, la Sublibrería Universal es la punta de lanza en el diseño de tableros, entregando a los usuarios todas las herramientas necesarias para crear soluciones personalizadas y de alta calidad.



**ARMARIO DIMENSIONES VARIABLES**

- Armario dimensiones v...
- Placa de montaje
- Guía distancia a bordes
- Zócalo de dimensiones...

**ARMARIOS TEOS**

- 400 x 800 x 2000 mm.
- 600 x 400 x 2000 mm.
- 600 x 600 x 2000 mm.
- 600 x 800 x 2000 mm.
- 800 x 600 x 2000 mm.
- 800 x 800 x 2000 mm.

**TABLEROS EMBUTIDOS METÁLICOS**

- TB-6071-D - 12 Módulos
- TB-6071-DM - 12 Módu...
- TB-6081-D - 18 Módulos
- TB-6091-D - 20 Módulos
- TB-6085-D - 20 Módulos
- TB-6087-D - 24 Módulos
- TB-6093-D - 30 Módulos
- TB-6097-D - 45 Módulos

**TABLEROS EMBUTIDOS PLÁSTICOS**

- TB-6521-D 8 Módulos x...
- TB-6541-D 12 Módulos...
- TB-6581-D 10 Módulos...

**BASES Y LUCES PILOTO**

Base

- Base para luz piloto

Luces

- Luz piloto amarilla
- Luz piloto roja
- Luz piloto verde
- Luz piloto azul
- Luz piloto blanca

IDENTIFICADOR DE FASES

**Accesorios**

**Control**

**ID**

**Bornes**

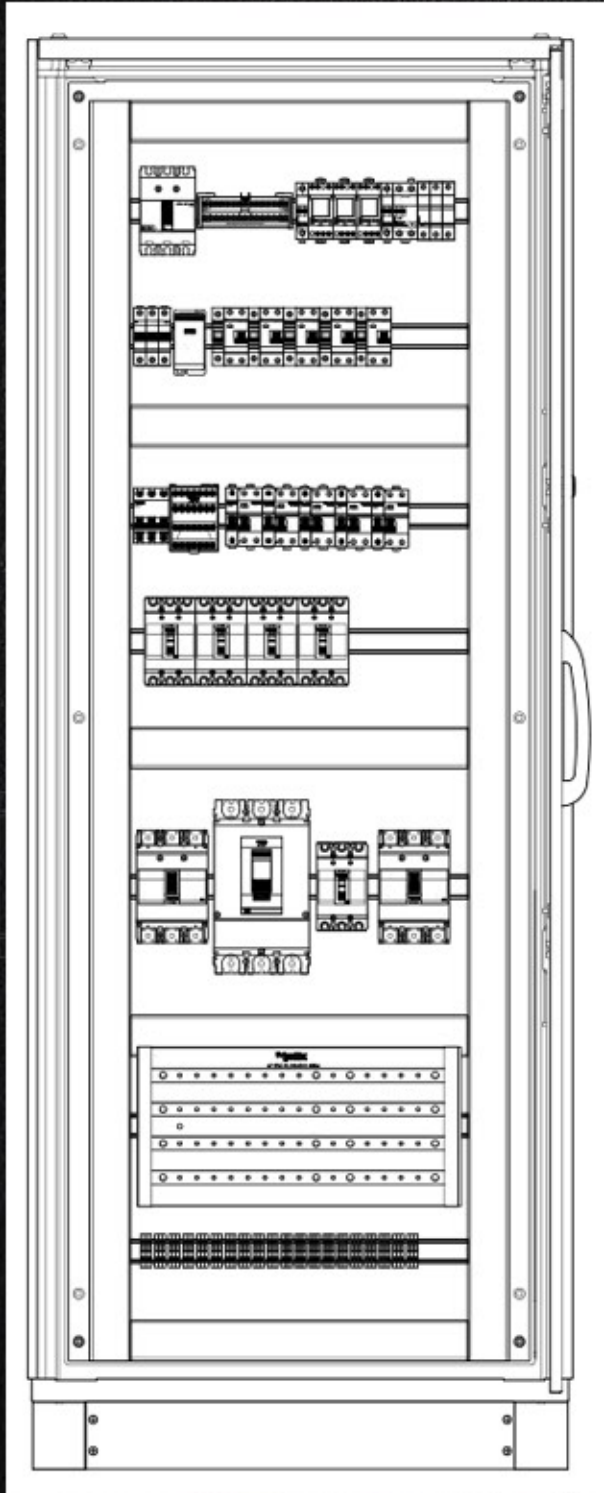
**Repartidores**

**Alzadores Omega**

**Rieles y Canaletas**

**Gabinetes Modulares**

**FV-PRO FOTOVOLTAICA - UNIVERSAL**



### PRESENCIA DE MARCAS Y COMPONENTES

TB-F24 incluye productos de las principales marcas reconocidas en el sector, garantizando calidad y confiabilidad en cada proyecto.

Actualmente, nuestra librería cuenta con la presencia de tres marcas líderes: ABB, Legrand y Schneider. Estas marcas aportan esencialmente todo lo relacionado con dispositivos eléctricos, tales como automáticos, diferenciales, porta fusibles, temporizadores, repartidores y luces piloto. Cada uno de estos productos ha sido cuidadosamente seleccionado y modelado, asegurando que las dimensiones y características sean exactas, basadas en los datasheets oficiales de cada fabricante. Además, complementamos nuestra oferta con productos de Saime y tableros prefabricados de marcas nacionales, proporcionando así una amplia variedad de opciones para adaptarse a las necesidades específicas de cada proyecto. Esta diversidad permite a los usuarios crear tableros eléctricos estandarizados y personalizados, con la tranquilidad de trabajar con componentes de alta calidad y precisión.

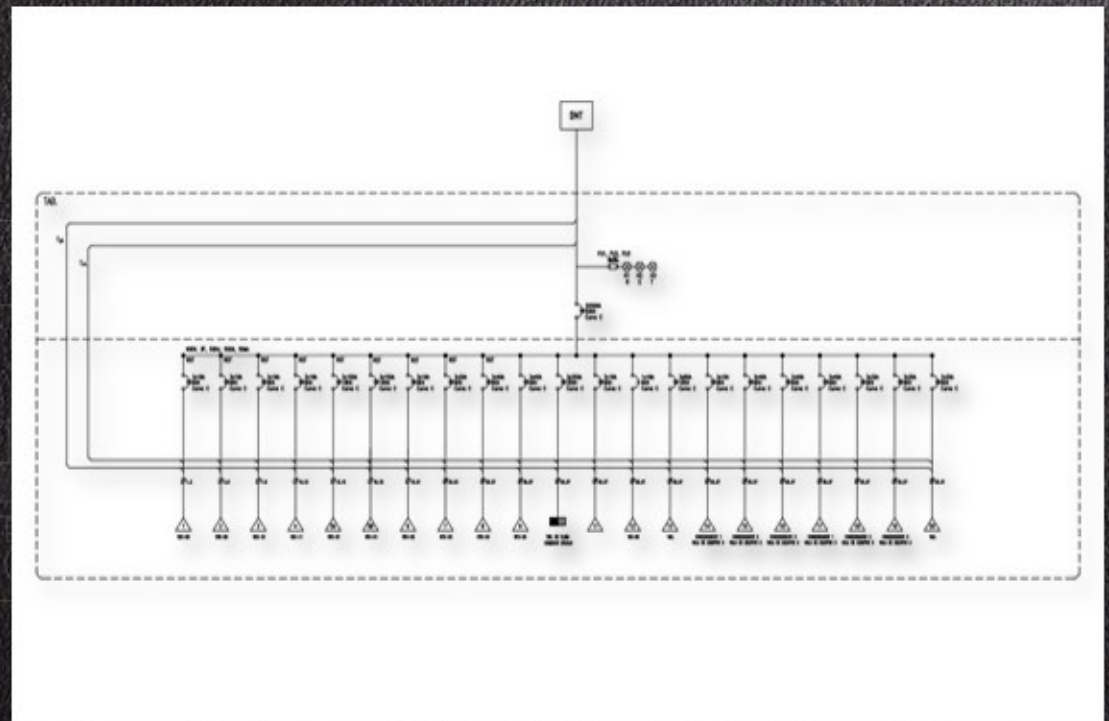
La combinación de estas marcas en nuestra librería TB-F24 no solo garantiza un diseño variado y estandarizado, sino que también facilita la integración de productos de alto rendimiento, respaldados por años de innovación y desarrollo en el campo eléctrico. En CAD Asistencia, estamos comprometidos con ofrecer herramientas que mejoren la eficiencia y la calidad de sus proyectos, y nuestra librería TB-F24 es un reflejo de ese compromiso.

\* CAD Asistencia no tiene relación comercial con ninguna de las marcas presentes en nuestra librería TB-F24.



## MÓDULO UNILINEAL

El módulo Unilineal de nuestra librería TB-F24 ha sido creado con el fin de facilitar la creación de diagramas unilineales. Está enfocado en la fluidez y velocidad de diseño, haciendo hincapié en todos los componentes necesarios tanto para dispositivos como líneas especiales y textos. Con solo arrastrar y posicionar, se logra un gran nivel de acabado, permitiendo a los diseñadores optimizar sus proyectos con eficiencia y precisión.



Nuestra librería estandariza el sistema de trabajo de tu equipo, unificando la forma en la que dibujan y fomentando la interacción. También permite la cubicación precisa de elementos, optimizando de esta manera tu tiempo de cuantificación de elementos integrados en el dibujo.

Barra y nodos

- BARRA DE DISTRIBUCIÓN
- NODO BARRA
- NODO
- BARRA A TIERRA

Protecciones

- AUTOMÁTICO
- OMNIPOLAR
- DIFERENCIAL
- TÉRMICO

Circuito

- Circuito
- IDENTIFICADOR DE CIRCUITO

Tierras

- TP. Y TS.
- TP. Y TS. TIPO 2
- TS.
- TP.
- PUNTO DE CONEXIÓN
- CURVA CONEXIÓN

Tablero

- GABINETE

Por Elemento

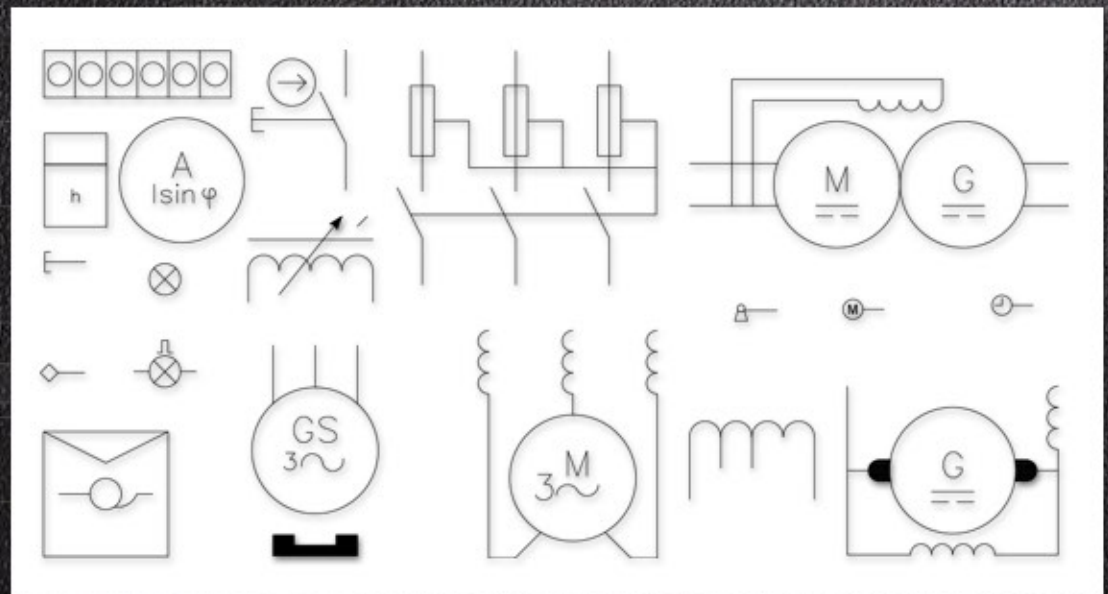
Modular

Textos

FV - UNILINEAL

## MÓDULO AUTOMATIZACIÓN Y CONTROL

El módulo de Automatización y Control de la librería TB-F24 se basa en la simbología NEMA y proporciona un apoyo directo en la creación de diagramas unilineales. En este módulo, el usuario encontrará una amplia gama de componentes, incluyendo motores, generadores, indicadores, accionadores, arrancadores, entre otros. La interacción entre este módulo y el módulo Unilineal permite una mayor versatilidad en los diseños unilineales. Juntos, estos módulos facilitan la creación de diagramas completos y precisos, optimizando el proceso de diseño y asegurando la coherencia y calidad en cada proyecto.



Todos los bloques de la librería se adaptan a la unidad métrica seleccionada por el usuario, lo que permite trabajar en variados escenarios, tanto en diseños propios como en diseños generados por terceros. Además, tiene la posibilidad de ajuste de salida para que el usuario configure el valor por defecto de llegada (Altura) del bloque al plano.

FV - UNILINEAL AUT. Y CONTROL

- Tierra
  - Tierra
  - Tierra de Protección
  - Tierra sin Ruido
- Conductores
  - Conductores
  - Unión
- Dispositivos de Conexión
  - Borna de Conexión
  - Regletero de Bomas de...
- Condensadores
  - Condensador
- Contador
  - Contador Horario
  - Contador de Energía Ac...
  - Contador de Energía Re...
- Repetidor
  - Repetidor de un Contad...
- Indicadores
  - Aparato Indicador
  - Voltímetro
  - Amperímetro de Corrie...
  - Voltímetro Diferencial
- Relojes
  - Reloj Secundario
  - Reloj Principal
  - Reloj con Contacto Inco...
- Convertidor
  - Convertidor de Señal
  - Convertidor de Corrient...
  - Rectificador
  - Rectificador de Doble O...
  - Ondulador - Inversor
  - Rectificador - Ondulado...

Tierras-Conductore...  
 Conjunto de Accion...  
 Lámparas-Dispositiv...  
 Relés-Contactos y P...  
 Interruptores y Fus...  
 Interruptores Manu...  
 Arrancadores de Mo...  
 Motores - Generado...



## DETALLES DE COMPRA - FORMAS DE PAGO Y CONTACTO

### ● COMPRA Y VALOR DE LIBRERÍA

Todas nuestras librerías y cursos pueden ser adquiridos vía transferencia electrónica, depósito bancario y/o compra directa vía tarjetas bancarias en nuestra página web.

el valor de TB-F24 2024 es de \$60.000 pesos e incluye tutoriales en línea para aprender su uso.

### ● DETALLES DE LA COMPRA:

El valor de la librería es por computador y quedará asociada al equipo en el que se instala.

### ● INSTALACIÓN:

La instalación será completamente en línea vía teamviewer (software de descarga gratuita para el usuario).

El tiempo de instalación no es mayor a 20 minutos y luego de instalada la librería el usuario puede desinstalar Teamviewer (si gusta).

La instalación se coordinará directamente con el usuario, esta no caduca en el tiempo.

Los tutoriales se compartirán directamente desde nuestra plataforma en Youtube a su correo gmail.

### ● GARANTÍA:

La librería tendrá garantía de un año desde su instalación, no obstante si el usuario no cambia AutoCAD, formatea el equipo o reinstala el sistema operativo, la librería sigue funcionando por tiempo ilimitado (no auto caduca).

Podrá ser reinstalada cada vez que el usuario lo solicite (dentro del plazo de 1 año) con un valor de \$10.000 pesos por concepto de tiempo y mantención de TeamViewer, cumpliendo previamente con el protocolo de desinstalación.

La librería podrá ser trasladada desde un computador a otro, esto tendrá un costo para el usuario de \$25.000 pesos por concepto de enlace TeamVewer, previa desinstalación de la librería en el computador anterior.

Consulte por valores especiales para más de 1 computador y/o equipos completos de trabajo.





TB-F24  
TABLEROS ELÉCTRICOS



CADASISTENCIA  
AUTOMATIZACIÓN Y CAPACITACIÓN EN AUTOCAD

## CONTACTO

Consultas directas  
con nuestro  
equipo técnico:  
Fono WhatsApp: +569 63473065

Compras:  
[contacto@cadasisistencia.cl](mailto:contacto@cadasisistencia.cl)  
[lino.castillo@cadasisistencia.cl](mailto:lino.castillo@cadasisistencia.cl)



[www.cadasistencia.cl](http://www.cadasistencia.cl)