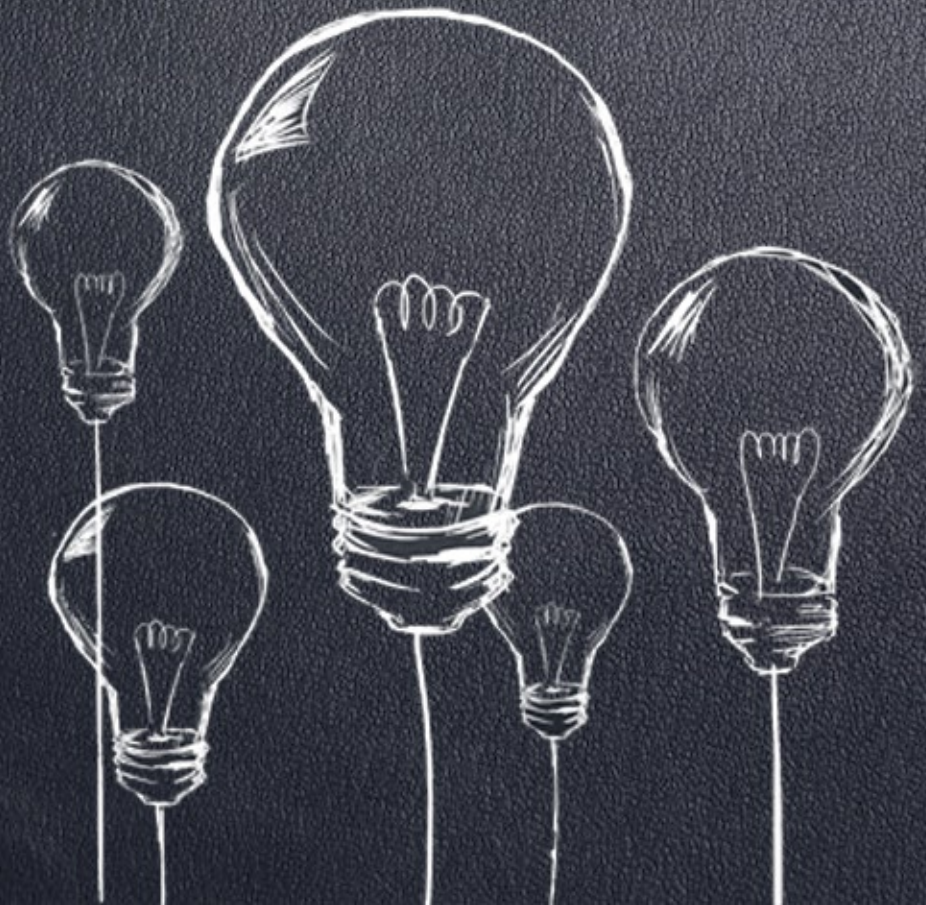




ELECTRICAD RIC
ESENCIAL 2025





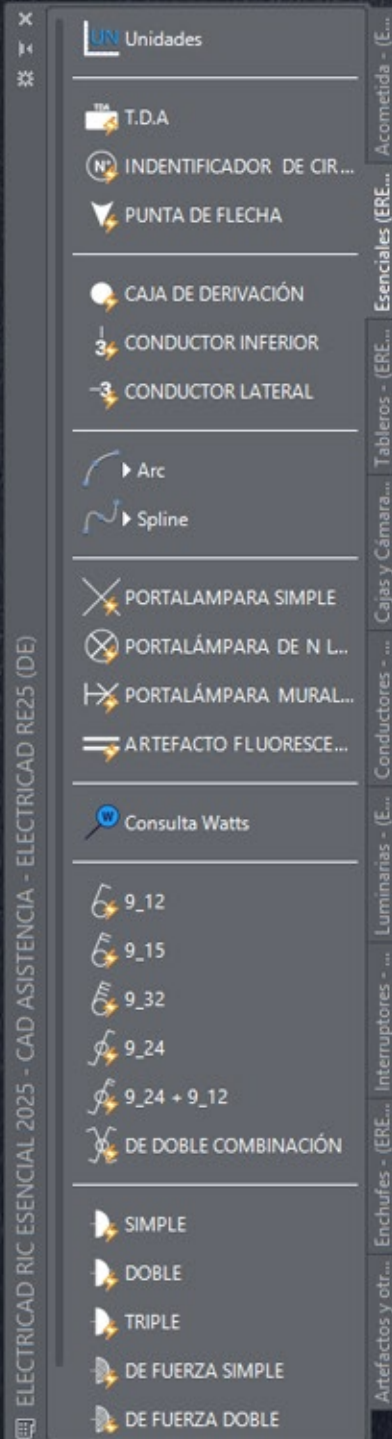
CAD Asistencia pone a disposición de profesionales y técnicos del área eléctrica en Chile su exclusiva librería para AutoCAD ElectricAD RIC Esencial 2025, Esta herramienta avanzada ofrece todo lo necesario para elaborar planos y proyectos eléctricos conforme a la normativa SEC/RIC vigente, llenando el vacío de una verdadera automatización en el dibujo eléctrico bajo formato chileno.

Algunas de las ventajas claves de la librería radica es su versatilidad tanto para usuarios nuevos como para avanzados permitiendo crear planos de alta calidad en un mínimo de tiempo.

Diseñada para acelerar el proceso de dibujo y cubicación de proyectos, optimizando su tiempo y recursos.

ElectricAD RIC Esencial 2025 ha sido desarrollada por un CAD Manager especialista en AutoCAD, con más de 23 años de experiencia, garantizando así un producto de máxima calidad y fiabilidad.

La versión 2025 de nuestra librería se distingue de las anteriores por incluir rutinas especializadas en dibujo y cubicación. Estas rutinas incorporan funciones que no están presentes en AutoCAD de forma nativa, lo que permite a los usuarios ahorrar tiempo y recursos.



ElectriCAD, integrada perfectamente con AutoCAD a través de Tool Palette (Paleta de bloques), es una automatización de AutoCAD para la normativa eléctrica chilena, diseñada para ofrecer una velocidad de dibujo excepcional, independiente del nivel de experiencia del usuario.

VELOCIDAD Y EFICIENCIA

Nuestros bloques están automatizados y organizados en sublibrerías y etiquetas, siguiendo un orden lógico que optimiza el proceso de dibujo de proyectos eléctricos. Cada bloque es dinámico, con propiedades especiales como rotación, espejo y otras características avanzadas que los diferencian de los bloques comunes.

ESTRUCTURA INTELIGENTE

ElectriCAD se compone de seis sublibrerías principales:

Arquitectura (Ar): Muros, puertas, ventanas, etc.

Dibujo Eléctrico (De): Acometida, luminarias, enchufes, etc.

Armado de Lámina (La): Formatos, viñetas, cuadros, etc.

Diseño Unilineal (Un): Tierras, automáticos, circuitos, etc.

Simbología (Sm): Cuadro de simbología modular.

Tutoriales (Tu): Videos tutoriales, Consulta RIC, etc.

ADAPTABILIDAD Y ESCALAMIENTO

Todos nuestros bloques se autoescalan según la unidad de trabajo (mt, cm, mm, etc.), y los textos de los bloques se ajustan automáticamente para mantener el tamaño óptimo en cualquier unidad de impresión.

ElectriCAD simplifica y potencia el trabajo de miles de usuarios en todo Chile, proporcionando una herramienta confiable, eficiente y fácil de usar para todas las personas relacionadas al rubro.

ARQUITECTURA (Ar.)

La sub librería de dibujo de arquitectura ha sido creada con el fin de permitir que todo usuario de ElectricAD tenga las mismas facilidades de dibujar una planta para sus proyectos. Esta etiqueta potenciará su habilidad de dibujo (o se las dará en caso de no tenerlas) para que pueda presentar planos gráficamente bien acabados, con una terminación a la altura de esta librería y en el menor tiempo posible. Solo debe arrastrar los elementos a la pantalla de AutoCAD e indicar largo, espesor y orientación en el cuadro de propiedades rápidas.

En esta nueva versión 2025, añadimos videos tutoriales en cada paleta, para así mostrar el funcionamiento de los elementos directamente en YouTube.

✕
UN Unidades
Tipos de líneas (ERE-25)

Muros ancho variable y expansión inversa 2024

- MURO EXTREMO
- MURO INTERMEDIO
- MURO INTERMEDIO DIAGONAL
- MURO INTERMEDIO RECTO
- VENTANA
- PUERTA

Muros - Puertas y ventan...

Consulta video tutorial

TUTORIAL MUROS, PUERTA Y VENTANAS

Muebles y Artifacts (ER...

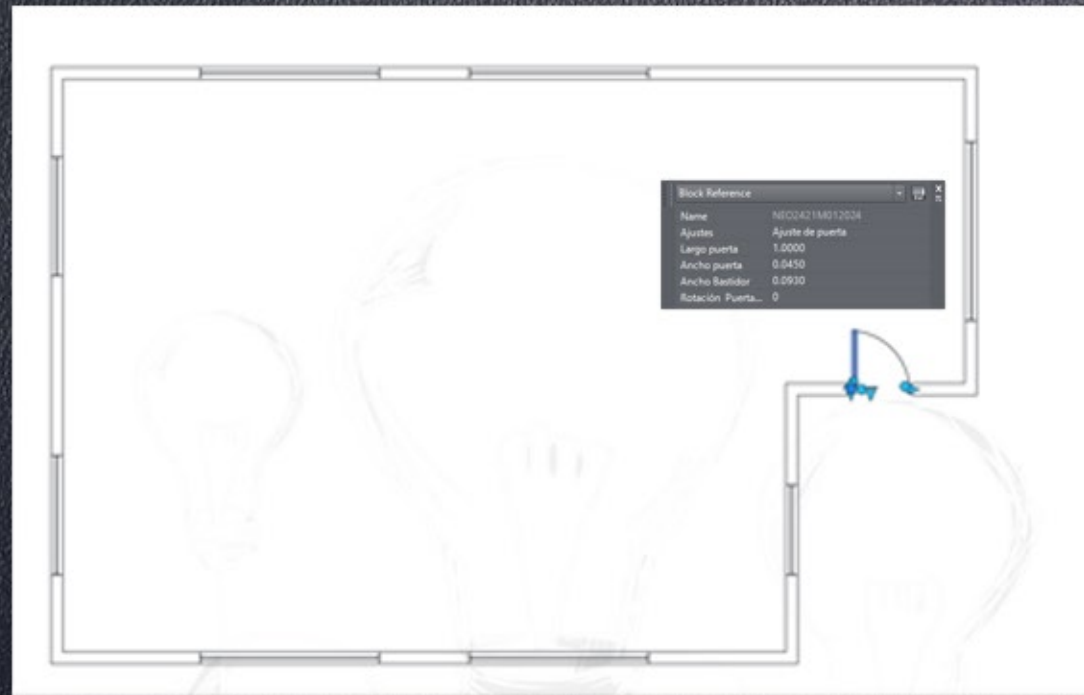
Muros 20 centímetros espesor

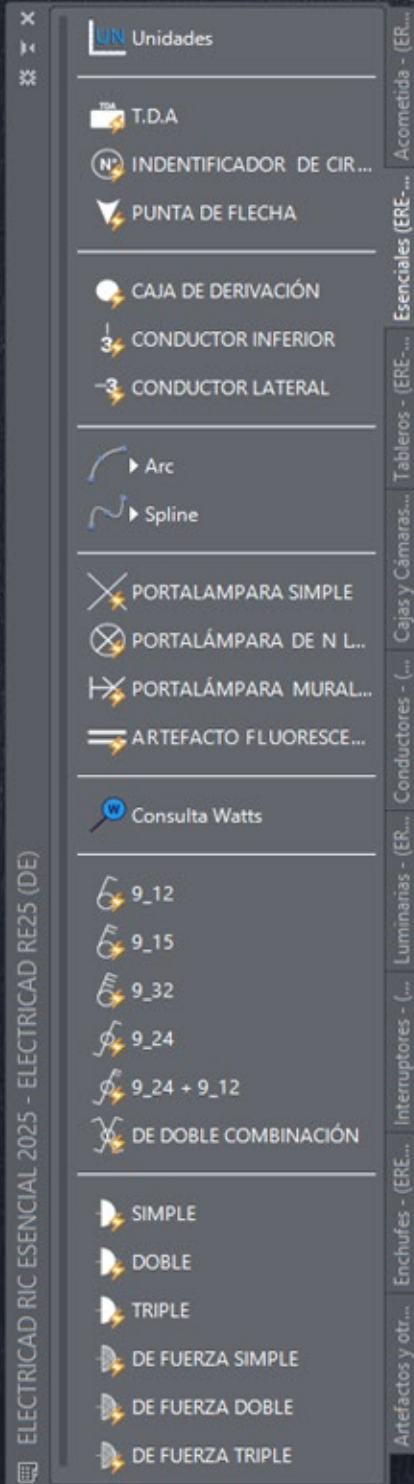
- MURO EXTREMO 20 CM.
- MURO INTERMEDIO 20 CM.
- MURO INTERMEDIO DIAGONAL 20 CM.
- MURO INTERMEDIO RECTO 20 CM.
- VENTANA 20 CM.
- PUERTA

Muros y Dibujo (ERE-25)

ELECTRICAD RIC ESENCIAL 2025 - ELECTRICAD RE25 (AR)

Textos modelo (ERE-25)





DIBUJO ELÉCTRICO (De).

La sublibrería de dibujo eléctrico está compuesta por todos los bloques que aparecen en la normativa SEC, los cuales están actualizados a los pliegos RIC y anidados en 9 etiquetas (pestañas):

Acometida: Postes, empalme, medidor, tierras, etc.

Esenciales: Contiene elementos de uso habitual de circuitos.

Tableros: TDA, TDC, TDF, TG, TUE, TRX, ID circuito y flecha.

Cajas y Cámaras: Caja de derivación, cámara de registro y cámara de paso.

Conductores: Símbolo de conductor automatizado.

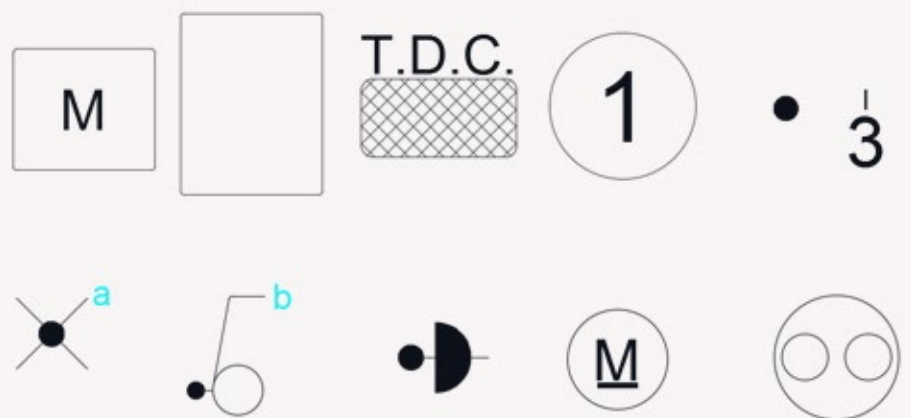
Luminarias: Todas las luminarias de la norma.

Interruptores: Todos los interruptores de la norma.

Enchufes: Todos los enchufes de la norma.

Artefactos y otros: Artefactos, motores, etc.

EJEMPLO DE ALGUNO DE LOS 500 BLOQUES DE LA LIBRERÍA



UNILINEAL (Un).

Diseñada para contener todos los símbolos y elementos necesarios para la creación de diagramas unlineales estándar SEC. Se subdivide en:

POR ELEMENTO: Contiene los símbolos por elemento.

MODULAR: Muestra bloques compuestos por varios elementos.

TEXTOS: Contiene textos de diferente altura para layout.

Barra y nodos

- BARRA DE DISTRIBUCIÓN
- NODO BARRA
- NODO
- BARRA A TIERRA

Protecciones

- AUTOMÁTICO
- OMNIPOLAR
- DIFERENCIAL
- TÉRMICO

Circuito

- Circuito
- IDENTIFICADOR DE CIRCUITO

Tierras

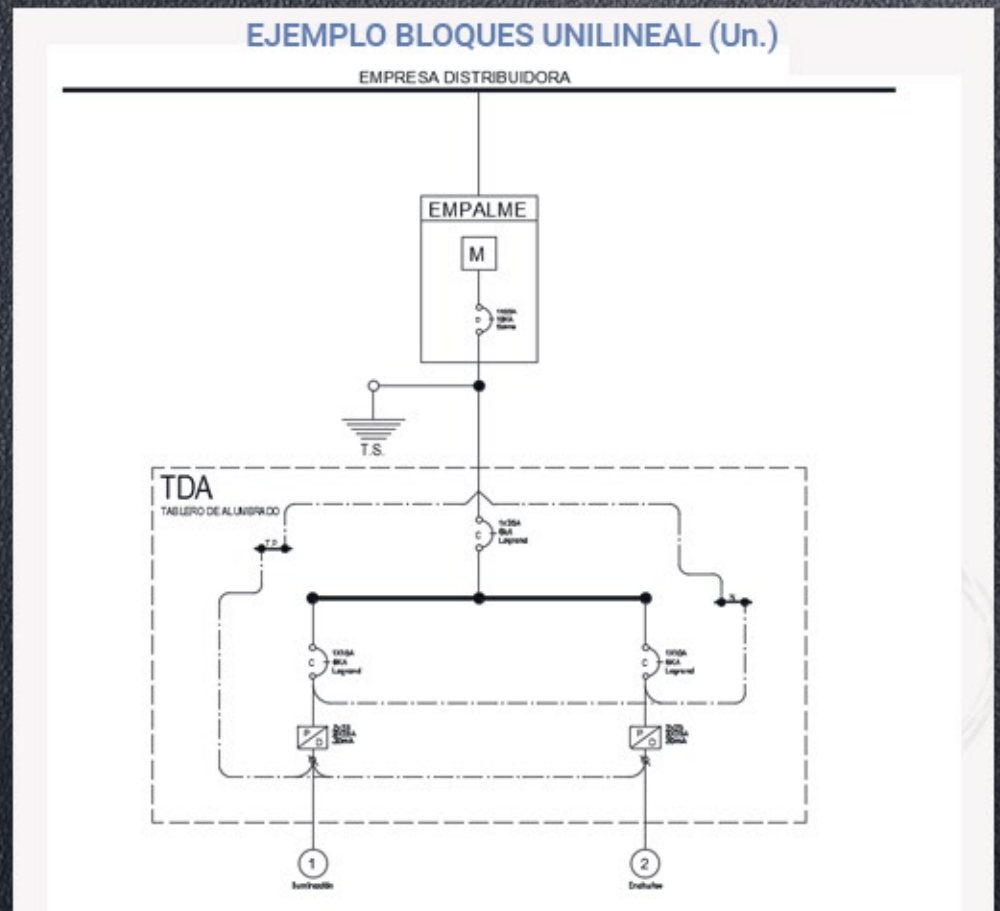
- TP. Y TS.
- TP. Y TS. TIPO 2
- TS.
- TP.
- PUNTO DE CONEXIÓN

Por Elemento - (ERE-25)

Modular - (ERE-25)

Textos - (ERE-25)

ELECTRICIDAD RIC ESENCIAL 2025 - ELECTRICIDAD RE25 (UN)



SIMBOLOGÍA (Sm).

Diseñada para facilitar la creación de los cuadros de simbología de cada plano, esta sublibrería nos presenta una cabecera y un cuadro de simbología independiente por cada bloque de la librería. Esto nos permite generar cuadros estandarizados, rápidamente y con una óptima calidad gráfica.

EJEMPLO SIMBOLOGÍA (Sm.)

SIMBOLOGÍA	
	POSTE DE CONCRETO
	EMPALME
	MEDIDOR
	TABLERO DE ALUMBRADO SOBREPUESTO
	IDENTIFICADOR DE CIRCUITO
	CAJA DE DERIVACIÓN
	CONDUCTORES
	PORTALÁMPARA SIMPLE
	PORTALÁMPARA MURAL
	ARTEFACTO FLUORESCENTE
	FOCO EMBUTIDO
	INTERRUPTOR 9_12
	INTERRUPTOR 9_15
	ENCHUFE SIMPLE
	ENCHUFE SIMPLE COMPUTACIÓN
	EXTRACTOR





TUTORIALES (Tu).

Módulo contenedor de los tutoriales de la librería: Proporciona acceso directo desde los bloques a nuestro canal en YouTube, donde los usuarios pueden ver los videos explicativos de cada sublibrería. Además, incluye accesos directos a los pliegos RIC para consultarlos sin necesidad de descarga.

Finalmente, en la sección "Otras librerías", se encuentran accesos directos a nuestra página web, donde se pueden explorar en detalle nuestros otros productos.

- 19 ACCESOS DIRECTOS A PLIEGOS RIC.
- 20 VIDEOS TUTORIALES DIRECTOS A YOUTUBE.
- ACCESOS DIRECTOS A NUESTROS OTROS PRODUCTOS.





ETIQUETAS INCLUIDAS EN LA LIBRERÍA

ACOMETIDA

TABLEROS

CAJA Y CÁMARAS

CONDUCTORES

LUMINARIAS

INTERRUPTORES

ENCHUFES

ARTEFACTOS Y OTROS.

FORMATOS Y VIÑETA.

CUADROS (DE CARGAS)

DIAG. UNILINEAL

MUROS - PUERTAS Y VENT.

MUEBLES Y ARTEFACTOS

TIPOS DE LÍNEA

ELECTRODOMÉSTICOS

NORTES Y DIBUJO

TEXTO PAPEL

ESENCIALES

TIPOS DE LÍNEA (Un).

CLÁSICO

MODULAR

DATOS MODULARES

SIMBOLOGÍA MODULAR

TUTORIALES

CONSULTA RIC

TEXTOS MODELO

SIMBOLOGÍA



PRINCIPALES CARÁCTERÍSTICAS DE LA LIBRERÍA

- TRABAJA DIRECTAMENTE EN AUTOCAD SIN NECESIDAD DE UN SOFTWARE ADICIONAL.
- CONSULTA LOS WATTS DE POTENCIA INSTALADA EN CUALQUIER MOMENTO.
- FUNCIONES DE CUBICACIÓN DE DUCTOS/CONDUCTORES CONSIDERANDO BAJADA/SUBIDA.
- FUNCIONES DE REPARTICIÓN DE ELEMENTOS POR ÁREA Y TRAMO.
- NUEVOS CUADROS DE CARGAS EXPANDIBLES.
- FUNCIÓN DE CONTEO Y AUTORELLENO DE WATTS USADOS, CÁLCULO POTENCIA TOTAL Y CORRIENTE NOMINAL PARA CUADRO DE CARGAS.
- FUNCIONES MATEMÁTICAS DIRECTAMENTE CON TEXTOS.
- INTERACCION ÓPTIMA CON PLANOS HECHOS POR TERCEROS (DIBUJADOS SIN LA LIBRERÍA).
- RUTINAS LISP INCORPORADAS DE AYUDA AL DIBUJO Y CÁLCULOS ESPECIFICOS.
- COMPATIBLE CON TODAS LAS VERSIONES DE AUTOCAD A PARTIR DE AUTOCAD 2010 (CON O SIN LICENCIA).
- TEXTOS DE ENLACE (GOLPE DE CORRIENTE) EN LUMINARIAS E INTERRUPTORES SON ANOTATIVOS; BASTA CON INDICAR LA ESCALA DE IMPRESIÓN Y CAMBIAN DE TAMAÑO PARA SALIR CON LA ALTURA CORRECTA EN EL PAPEL.
- CONSULTA DIRECTAMENTE DESDE LA LIBRERÍA LOS VIDEOS TUTORIALES Y LA NORMA RIC.

CANTIDAD DE BLOQUES POR SUBLIBRERÍA

SUBLIBRERÍA DIBUJO DE ARQUITECTURA	90 BLOQUES
SUBLIBRERÍA DIBUJO ELÉCTRICO	200 BLOQUES
SUBLIBRERÍA UNILINEAL	42 BLOQUES
SUBLIBRERÍA ARMADO DE LÁMINA	43 BLOQUES
SUBLIBRERÍA SIMBOLOGÍA	143 BLOQUES
SUBLIBRERÍA TUTORIALES	53 BLOQUES
TOTAL BLOQUES ELECTRICAD ESENCIAL	571 BLOQUES



CONTACTO

Consultas directas
con nuestro
equipo técnico:
Fono WhatsApp: +569 63473065

Compras:
contacto@cadasisistencia.cl
lino.castillo@cadasisistencia.cl



www.cadasistencia.cl