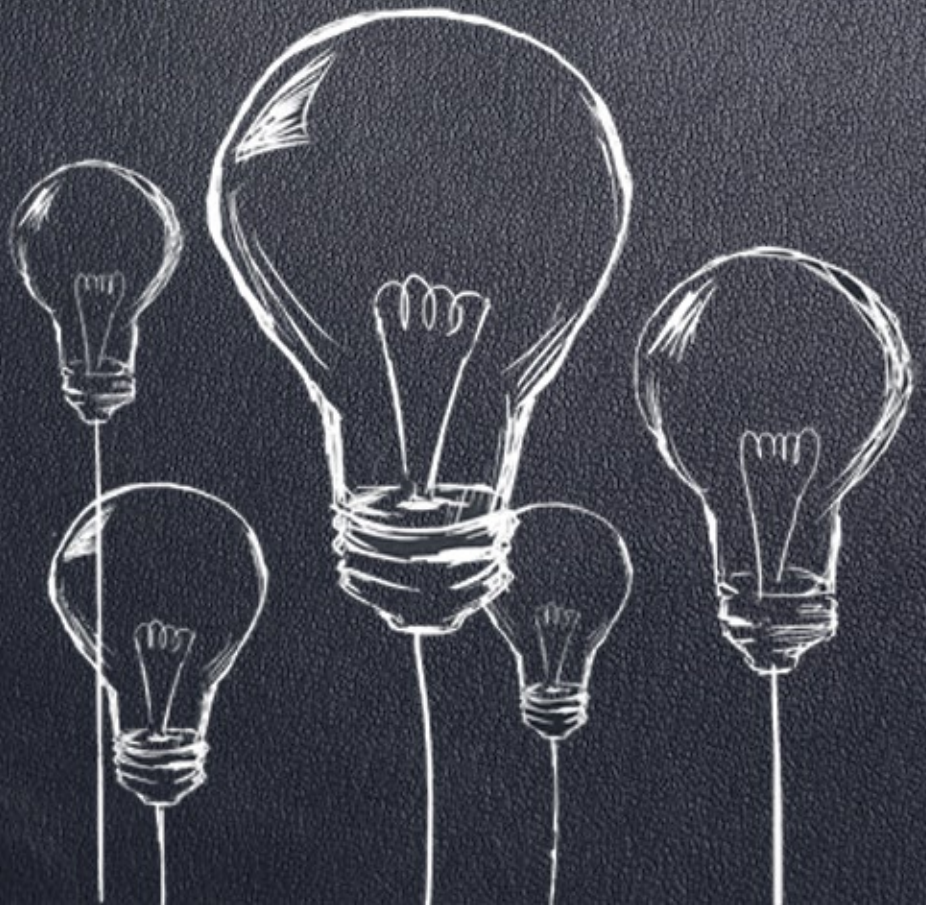




ELECTRICAD RIC  
ESENCIAL 2024



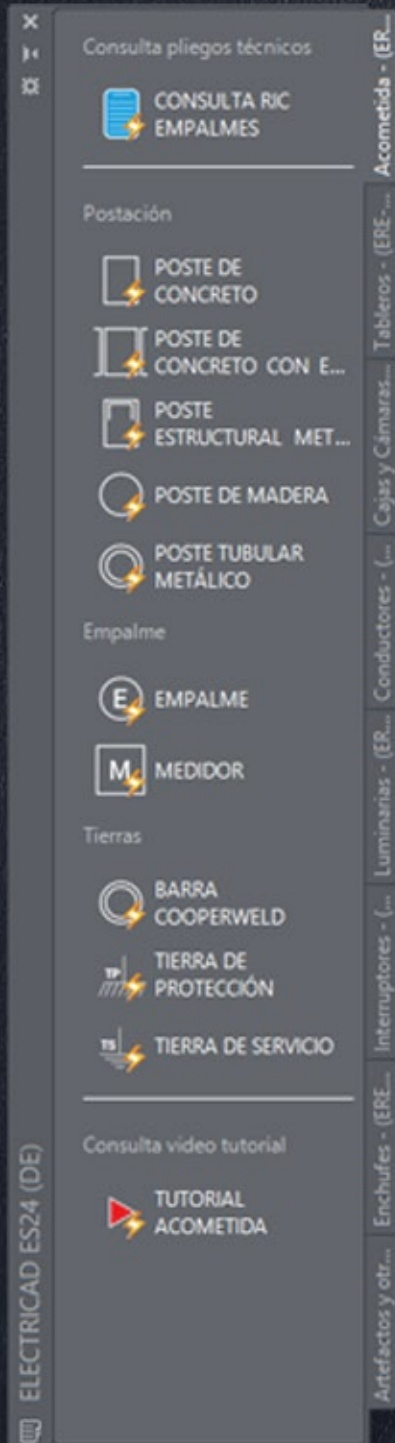


CAD Asistencia pone a disposición de profesionales y técnicos del área eléctrica en Chile su exclusiva librería de bloques eléctricos para AutoCAD ElectricAD RIC Esencial 2024, Esta herramienta avanzada ofrece todo lo necesario para elaborar planos y proyectos eléctricos conforme a la normativa SEC/RIC vigente, llenando el vacío de una verdadera automatización en el dibujo eléctrico bajo formato chileno.

Algunas de las ventajas claves de la librería radica es su versatilidad tanto para usuarios nuevos como para avanzados y permite crear planos de alta calidad en un mínimo de tiempo.

Diseñada para acelerar el proceso de dibujo y cubicación de proyectos, optimizando su tiempo y recursos.

ElectricAD RIC Esencial 2024 ha sido desarrollado por un CAD Manager especialista en AutoCAD, con más de 23 años de experiencia, garantizando así un producto de máxima calidad y fiabilidad.



ElectriCAD, integrada perfectamente con AutoCAD a través de Tool Palette (Paleta de bloques), es una automatización de AutoCAD para la normativa eléctrica chilena, diseñada para ofrecer una velocidad de dibujo excepcional, independiente del nivel de experiencia del usuario.

### VELOCIDAD Y EFICIENCIA

Nuestros bloques están automatizados y organizados en sublibrerías y etiquetas, siguiendo un orden lógico que optimiza el proceso de dibujo de proyectos eléctricos. Cada bloque es dinámico, con propiedades especiales como rotación, espejo y otras características avanzadas que los diferencian de los bloques comunes.

### ESTRUCTURA INTELIGENTE

ElectriCAD se compone de cuatro sublibrerías principales:

**Arquitectura (Ar):** Muros, puertas, ventanas, etc.

**Dibujo Eléctrico (De):** Acometida, luminarias, enchufes, etc.

**Armado de Lámina (La):** Formatos, viñetas, cuadros, etc.

**Diseño Unilineal (Un):** Tierras, automáticos, circuitos, etc.

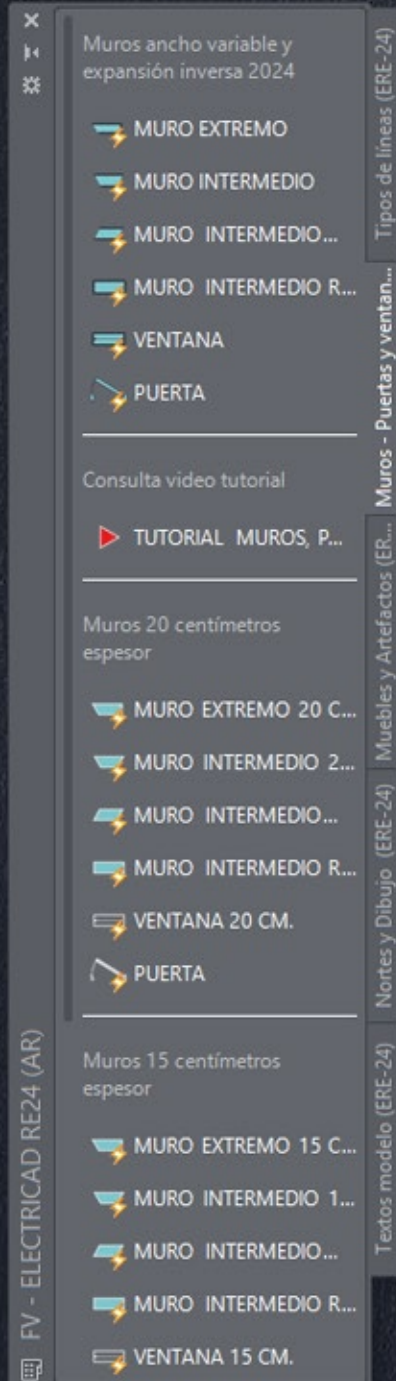
**Simbología (Sm):** Cuadro de simbología modular.

**Tutoriales (Tu):** Videos tutoriales directos en YouTube.

### ADAPTABILIDAD Y ESCALAMIENTO

Todos nuestros bloques se autoescalan según la unidad de trabajo (mt, cm, mm, etc.), y los textos de los bloques se ajustan automáticamente para mantener el tamaño óptimo en cualquier unidad de impresión.

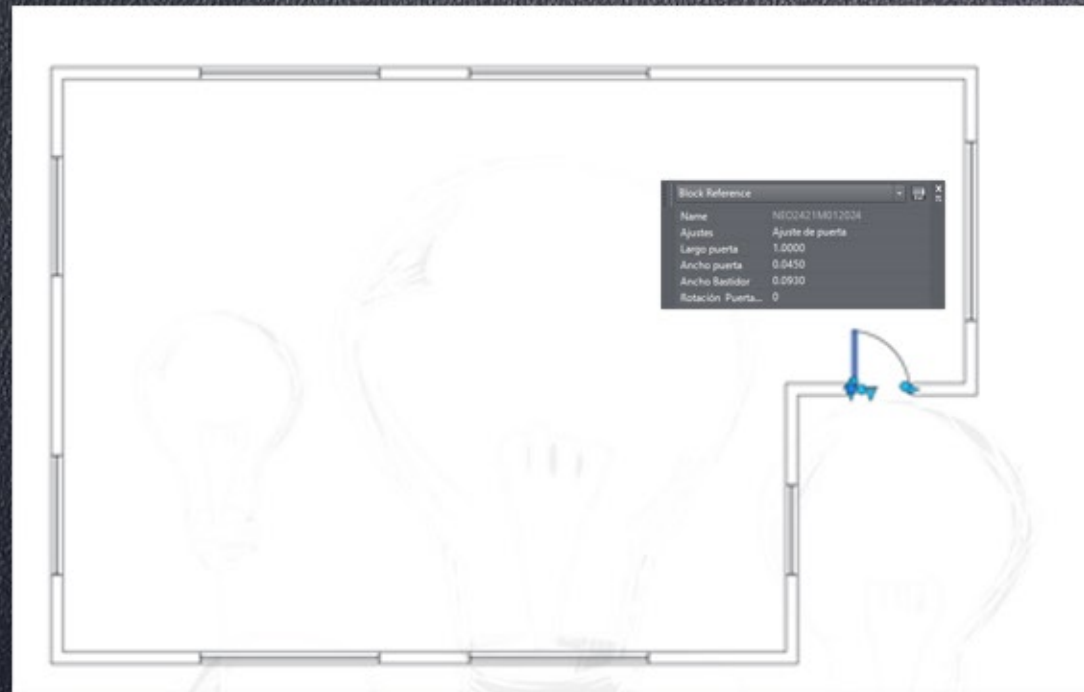
ElectriCAD simplifica y potencia el trabajo de miles de usuarios en todo Chile, proporcionando una herramienta confiable, eficiente y fácil de usar para todas las personas relacionadas al rubro.

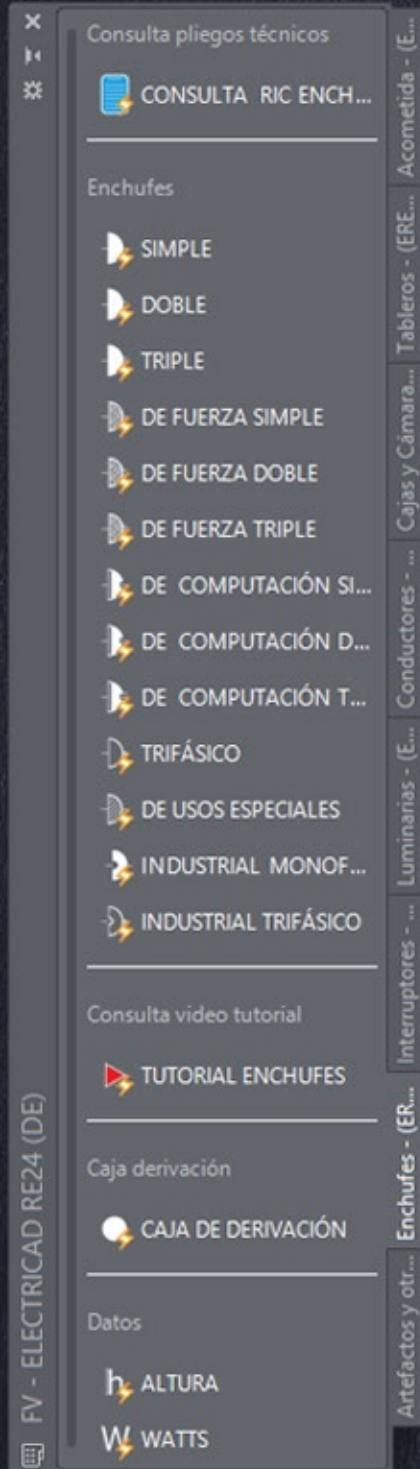


## ARQUITECTURA (Ar.)

La sub librería de dibujo de arquitectura ha sido creada con el fin de permitir que todo usuario de ElectricCAD tenga las mismas facilidades de dibujar una planta para sus proyectos. Esta etiqueta potenciará su habilidad de dibujo (o se las dará en caso de no tenerlas) para que pueda presentar planos gráficamente bien acabados, con una terminación a la altura de esta librería y en el menor tiempo posible. Solo debe arrastrar los elementos a la pantalla de AutoCAD e indicar largo, espesor y orientación en el cuadro de propiedades rápidas.

En esta nueva versión 2024, añadimos videos tutoriales en cada paleta, para así mostrar el funcionamiento de los elementos directamente en YouTube.





### DIBUJO ELÉCTRICO (De).

La sublibrería de dibujo eléctrico está compuesta por todos los bloques que aparecen en la normativa SEC, los cuales están actualizados a los pliegos RIC y anidados en 8 etiquetas (pestañas) :

**Acometida:** Postes, empalme, medidor, tierras, etc.

**Tableros:** TDA, TDC, TDF, TG, TUE, TRX, ID circuito y flecha.

**Cajas y Cámaras:** Caja de derivación, cámara de registro y cámara de paso.

**Conductores:** Símbolo de conductor automatizado.

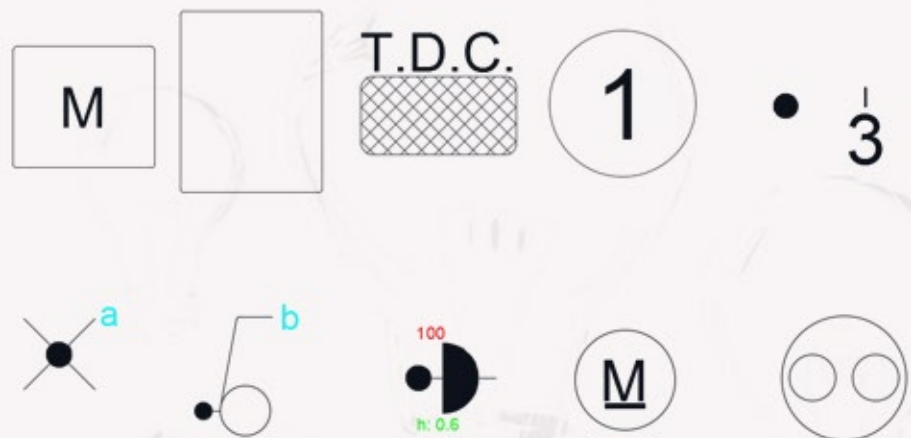
**Luminarias:** Todas las luminarias de la norma.

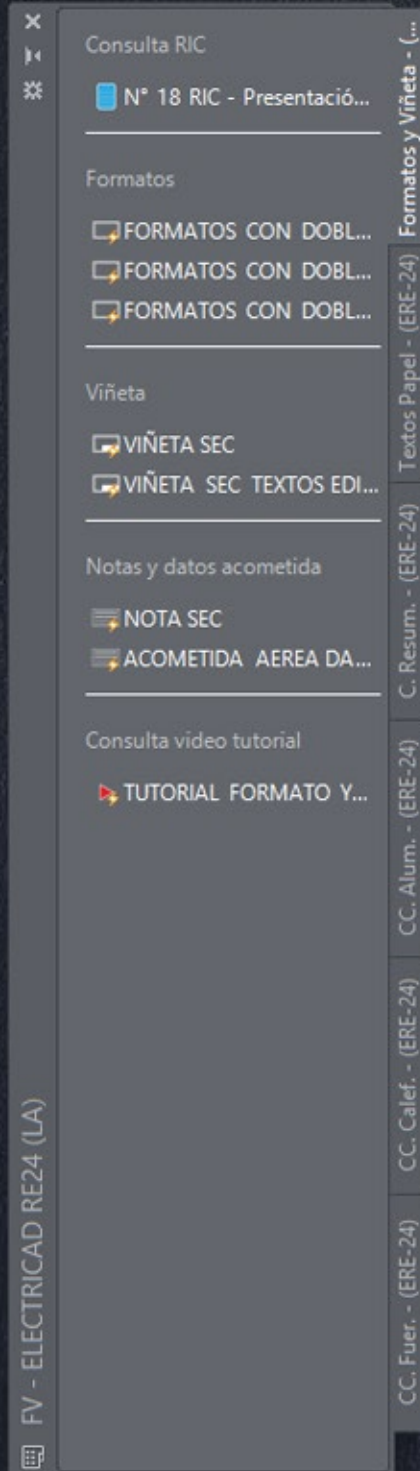
**Interruptores:** Todos los interruptores de la norma.

**Enchufes:** Todos los enchufes de la norma.

**Artefactos y otros:** Artefactos, motores, etc.

#### EJEMPLO DE ALGUNO DE LOS 500 BLOQUES DE LA LIBRERÍA





## ARMADO DE LÁMINA (La).

Generada para contener todo lo necesario en el armado de planos eléctricos, se sub divide en 6 etiquetas:

**FORMATO Y VIÑETA:** Todos los formatos, viñeta SEC y cuadro de certificaciones.

**TEXTOS PAPEL:** Contiene textos con diferentes alturas.

**CUADRO RESUMEN:** Contiene cuadro de resumen de cargas y cuadro de resumen de alimentadores editables.

**C.C. ALUMBRADO:** Cuadros de carga de alumbrado editables.

**C.C. CALEFACCIÓN:** Cuadros de carga de calefacción editables.

**C.C. FUERZA:** Cuadro de carga de fuerza editables.

### EJEMPLO BLOQUE SUBLIBRERÍA La.



Bloque Formato: cambia entre todos los tamaños ISO, como A0, A1, etc.

## UNILINEAL (Un).

Diseñada para contener todos los símbolos y elementos necesarios para la creación de diagramas unlineales estándar SEC. Se subdivide en:

**TIPOS DE LÍNEA:** Contiene todos los tipos de línea de la norma.

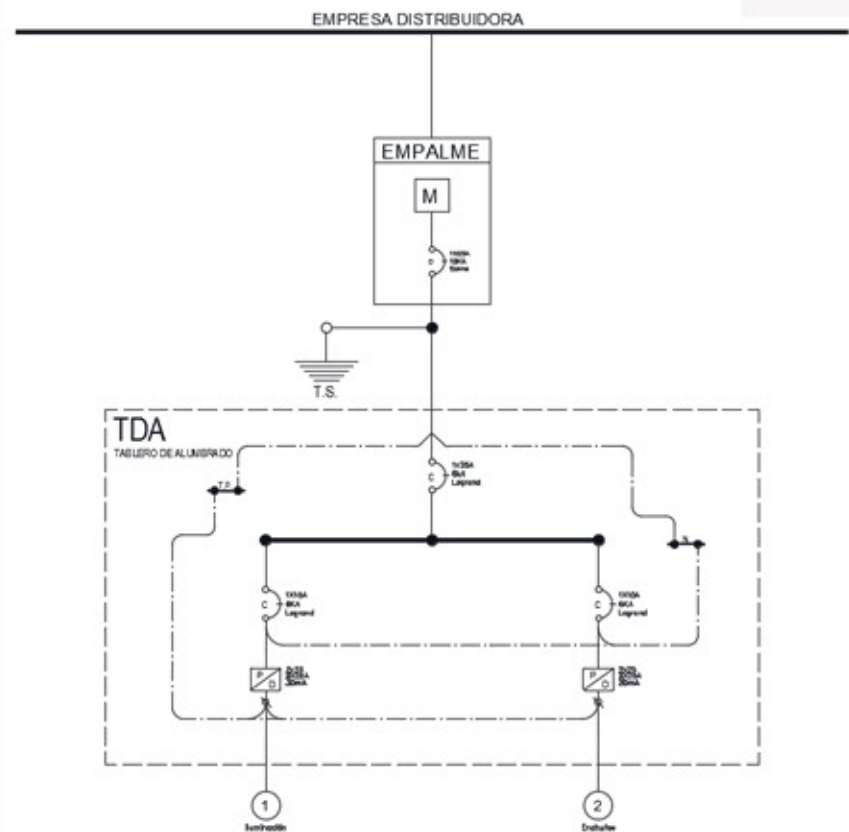
**DATOS CLÁSICO:** Contiene los datos a ingresar de conductores, alimentadores, etc.

**CLASICO:** Muestra un bloque por elemento de dibujo.

**MODULAR:** Muestra bloques compuestos por varios elementos.

**DATOS MODULARES:** Muestra datos anidados.

### EJEMPLO BLOQUES UNILINEAL (Un.)



✕ ⏪ ⏩ ⚙️  
 Empalme  
 EMPALME  
 Barras y nodos  
 BARRA DE DISTRIBU...  
 NODO BARRA  
 NODO  
 BARRA A TIERRA  
 Tipos de líneas - (ERE-24)  
 Datos Clásico - (ERE-24)  
 Protecciones  
 AUTOMÁTICO  
 OMNIPOLAR  
 DIFERENCIAL  
 TÉRMICO  
 Clásico - (ERE-24)  
 Circuito  
 Circuito  
 IDENTIFICADOR DE...  
 Modular - (ERE-24)  
 Consulta video tutorial  
 TUTORIAL UNILINE...  
 Tierras  
 TP. Y TS.  
 TP. Y TS. TIPO 2  
 TS.  
 TP.  
 Datos modulares - (ERE-...  
 Aterrización  
 ATERRIZACIÓN  
 PUNTO DE CONEXI...

ELECTRICAD RIC ESENCIAL 2024 (UN)

## SIMBOLOGÍA (Sm).

Diseñada para facilitar la creación de los cuadros de simbología de cada plano, esta sublibrería nos presenta una cabecera y un cuadro de simbología independiente por cada bloque de la librería. Esto nos permite generar cuadros estandarizados, rápidamente y con una óptima calidad gráfica.

### EJEMPLO SIMBOLOGÍA (Sm.)

SIMBOLOGÍA	
	POSTE DE CONCRETO
	EMPALME
	MEDIDOR
	TABLERO DE ALUMBRADO SOBREPUESTO
	IDENTIFICADOR DE CIRCUITO
	CAJA DE DERIVACIÓN
	CONDUCTORES
	PORTALÁMPARA SIMPLE
	PORTALÁMPARA MURAL
	ARTEFACTO FLUORESCENTE
	FOCO EMBUTIDO
	INTERRUPTOR 9_12
	INTERRUPTOR 9_15
	ENCHUFE SIMPLE
	ENCHUFE SIMPLE COMPUTACIÓN
	EXTRACTOR







## TUTORIALES (Tu).

Módulo contenedor de los tutoriales de la librería, acceso directo desde los bloques a nuestro sitio en YouTube, donde los usuarios podrán ver los videos explicativos de cada sublibrería, además, contiene los accesos directos a los pliegos RIC para poder consultarlos sin necesidad de descarga.

### BLOQUES TUTORIALES Y CONSULTA RIC

CONSULTA VIDEO TUTORIAL  
LUMINARIAS



[LINK A VIDEOS TUTORIALES](#)

CONSULTA RIC EMPALMES



[LINK A PLIEGOS RIC](#)



**ETIQUETAS INCLUIDAS EN LA LIBRERÍA**

ACOMETIDA

TABLEROS

CAJA Y CÁMARAS

CONDUCTORES

LUMINARIAS

INTERRUPTORES

ENCHUFES

ARTEFACTOS Y OTROS.

FORMATOS Y VIÑETA.

TEXTO PAPEL

CC. ALUMBRADO

CC. CALEFACCIÓN

CC. FUERZA

DIAG. UNILINEAL

MUROS - PUERTAS Y VENT.

MUEBLES Y ARTEFACTOS

TIPOS DE LÍNEA

ELECTRODOMÉSTICOS

NORTES Y DIBUJO

C. RESUMENES

TIPOS DE LÍNEA (Un).

CLÁSICO

DATOS CLÁSICO

MODULAR

DATOS MODULARES

SIMBOLOGÍA MODULAR

TUTORIALES

CONSULTA RIC

TEXTOS MODELO

SIMBOLOGÍA



### PRINCIPALES CARÁCTERÍSTICAS DE LA LIBRERÍA

- TRABAJA DIRECTAMENTE EN AUTOCAD SIN NECESIDAD DE UN SOFTWARE APARTE.
- TODOS LOS ELEMENTOS SE ADAPTAN A LA UNIDAD MÉTRICA SELECCIONADA.
- INTERACCION ÓPTIMA CON PLANOS HECHOS POR TERCEROS (DIBUJADOS SIN LA LIBRERÍA).
- BLOQUES CON PROPIEDADES DINÁMICAS DE ROTACIÓN, ESPEJO, ESTIRAMIENTO, ETC.
- TEXTOS DE ENLACE (GOLPE DE CORRIENTE) EN LUMINARIAS SON ANOTATIVOS; BASTA CON INDICAR LA ESCALA DE IMPRESIÓN Y CAMBIAN DE TAMAÑO PARA SALIR CON LA ALTURA CORRECTA EN EL PAPEL.
- EL FORMATO Y LA VIÑETA SON AUTOMÁTIZADOS, PERMITIENDO CAMBIAR EL TÁMAÑO ISO CON UN CLIC, ADEMÁS, PERMITE RELLENAR LOS DATOS DE LA VIÑETA EN PANTALLA.
- LA LIBRERÍA CONTEMPLA VIDEOS TUTORIALES PARA INSTRUIR EN SU USO Y SACAR EL MAYOR RENDIMIENTO.

### CANTIDAD DE BLOQUES POR SUBLIBRERÍA

SUBLIBRERÍA DIBUJO DE ARQUITECTURA	90 BLOQUES
SUBLIBRERÍA DIBUJO ELÉCTRICO	128 BLOQUES
SUBLIBRERÍA UNILINEAL	66 BLOQUES
SUBLIBRERÍA ARMADO DE LÁMINA	87 BLOQUES
SUBLIBRERÍA SIMBOLOGÍA	103 BLOQUES
SUBLIBRERÍA TUTORIALES	39 BLOQUES
<b>TOTAL BLOQUES ELECTRICAD ESENCIAL</b>	<b>513 BLOQUES</b>



ELECTRICAD RIC  
ESENCIAL 2024



CADASISTENCIA  
AUTOMATIZACIÓN Y CAPACITACIÓN EN AUTOCAD

## CONTACTO

Consultas directas  
con nuestro  
equipo técnico:  
Fono WhatsApp: +569 63473065

Compras:  
[contacto@cadasisitencia.cl](mailto:contacto@cadasisitencia.cl)  
[lino.castillo@cadasisitencia.cl](mailto:lino.castillo@cadasisitencia.cl)



[www.cadasistencia.cl](http://www.cadasistencia.cl)